

# Parc naturel régional

# de Camargue



## Comité de pilotage local pour le site Natura 2000 « Rhône Aval »

29 Novembre 2011

Salle municipale de Beaucaire



## ORDRE DU JOUR:

- Présentation de la démarche Natura 2000, du site et de la structure opératrice (PNRC)
- Articulation avec le Plan Rhône (agence de l'Eau)
- Présentation de la méthodologie pour la réalisation du document d'objectifs (R. Moreau – SIALIS)
- Modalités de gouvernance, d'information et de concertation (PNRC)
- Réflexion sur la zone d'étude et évolution du périmètre (PNRC)
- Echéancier (PNRC)
- Questions/échanges



# Parc naturel régional

de Camargue

COFIL RHONE AVAL - 29 NOVEMBRE 2011

## Natura 2000 en quelques mots :

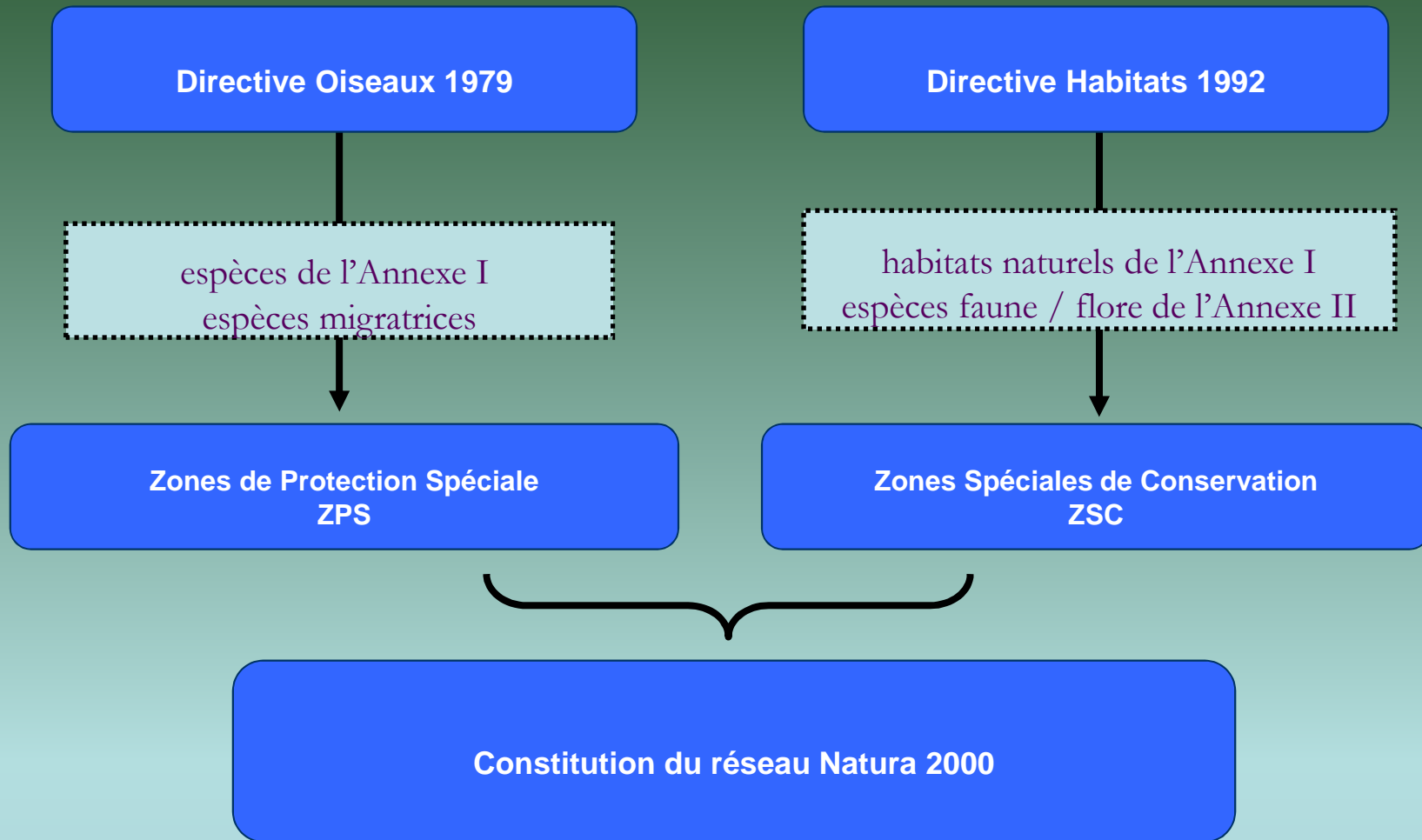
Un réseau de sites naturels d'importance communautaire qui a pour but de « mettre un terme à l'appauvrissement de la biodiversité » (Conseil de l'Union européenne, 30 juin 2004).

## Basé sur deux Directives européennes:

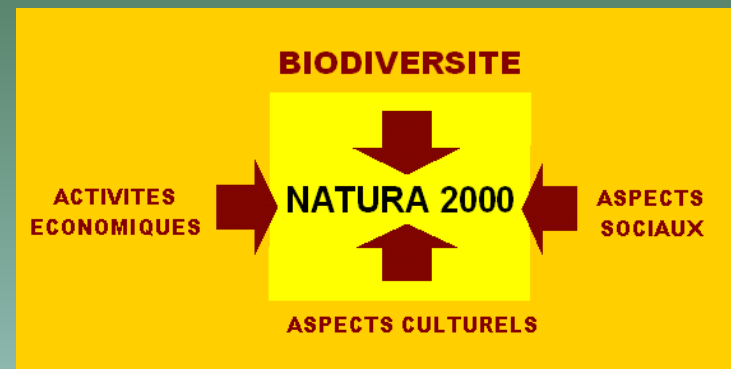
- Directive « Habitats Faune et Flore » (1992)
- Directive « Oiseaux » (1979)



COPIE RHONE AVAL - 29 NOVEMBRE 2011



- Préserver et conserver la diversité biologique
- Contribuer au développement durable des activités



## Les différents volets du dispositif

- *Concertation* (Comité de pilotage et DOCOB)
- *Financement / Contractualisation* (Contrats et Charte)
- *Prévention* (Évaluation des incidences)

# LE COMITÉ DE PILOTAGE

L'Etat désigne le site

Le Préfet met en place le COPIL

Définit les objectifs, les actions: **DOCOB**

Etat des lieux

Objectifs de conservation

Enjeux

Hiérarchisation des objectifs de gestion

Contrats et charte Natura 2000

TOME 1 du DOCOB

TOME 2 DU DOCOB

Le Préfet valide le DOCOB

Le Comité de pilotage:

COPIL RHONE AVAL - 29 NOVEMBRE 2011



# L'ÉLABORATION DU DOCUMENT D'OBJECTIFS

COPIL RHONE AVAL - 29 NOVEMBRE 2011

Année

N



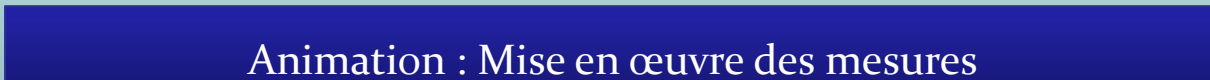
N + 1



Hierarchisation  
Analyse écologique



N + 2



## Les mesures du document d'objectifs : exemples

COPIL RHONE AVAL - 29 NOVEMBRE 2011

- *Gestion du site*

Entretien et gestion de mares dans les ségonnaux

- *Communication*

Visites de groupes scolaires ou réalisations de guides des bonnes pratiques pour une activité donnée (pêche, agriculture, chasse....)

- *Suivi scientifique*

Suivi de populations de Tritons crêté



Parc naturel régional

de Camargue

LE SITE NATURA 2000 FR9301590

RHONE AVAL

Site désigné au titre de la Directive « Habitats Faune Flore »

Site linéaire de presque 150 km

Concerne deux régions (Provence-Alpes Côte d'Azur et Languedoc-Roussillon) et trois départements (Vaucluse, Bouches-du-Rhône et Gard ).

Site fortement artificialisé (régulation du cours d'eau, barrages, endiguement...)

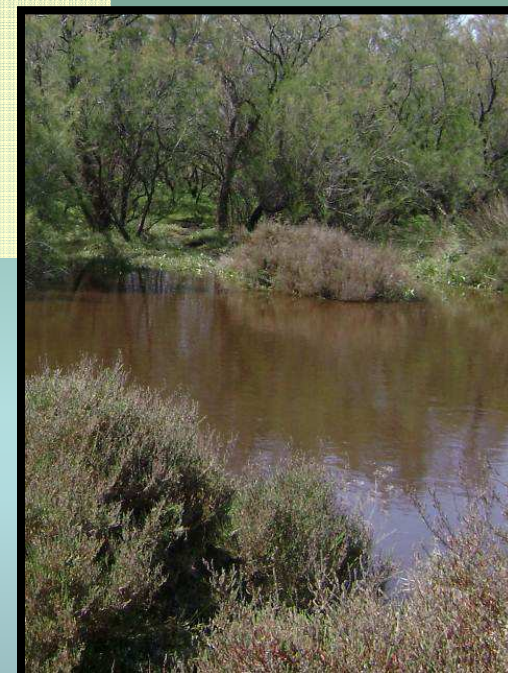
COPIL RHONE AVAL - 29 NOVEMBRE 2011



## Les milieux naturels du site:

### Des ripisylves :

- Forêts-galeries à *Salix alba* et *Populus alba*,
- Forêts mixtes à *Quercus robur*, *Ulmus laevis*, *Ulmus minor*, *Fraxinus excelsior* ou *Fraxinus angustifolia*, riveraines des grands fleuves (*Ulmion minoris*),
- Galeries et fourrés riverains méridionaux (*Nerio-Tamaricetea* et *Securinegion tinctoriae*).



## Les milieux naturels du site:

### Des rivières:

1. Rivières des étages planitiaire à montagnard avec végétation du Ranunculion fluitantis et du Callitricho-Batrachion
2. Rivières permanentes méditerranéennes à Glaucium flavum
3. Rivières avec berges vaseuses avec végétation du Chenopodion rubri p.p. et du Bidention p.p.

## Les milieux naturels du site:

### Des zones humides:

1. Mégaphorbiaies hygrophiles d'ourlets planitiaires et des étages montagnard à alpin
2. Lacs eutrophes naturels avec végétation du Magnopotamion ou Hydrocharition
3. Mares temporaires méditerranéennes\*



Les espèces animales du site:

1 espèce de reptile (Cistude d'Europe)



© M. THIBAULT

Les espèces animales du site:

1 espèce possible d'amphibien (Triton Crêté)



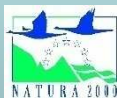
Parc naturel régional

de Camargue

## Les espèces animales du site:

2 espèces d'insectes (Grand Capricorne et  
Lucarne cerf-volant)

COPIL RHONE AVAL - 29 NOVEMBRE 2011



Les espèces animales du site:

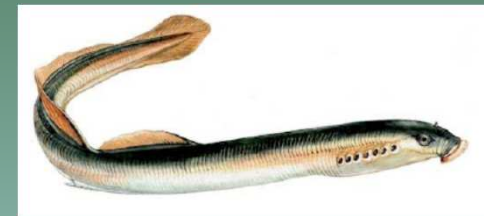
5 espèces de mammifères (Castor d'Europe, Grand Murin, Grand Rhinolophe, Minioptère de Schreibers, Petit Murin) et 1 espèce possible (Loutre)





Les espèces animales du site:

9 espèces de poissons: Alose feinte, Lamproie de rivière, Lamproie marine, Barbeau méridional, Blageon, Bouvière, Chabot, Loche de rivière et Toxostome



Crédits photos: Association MRM



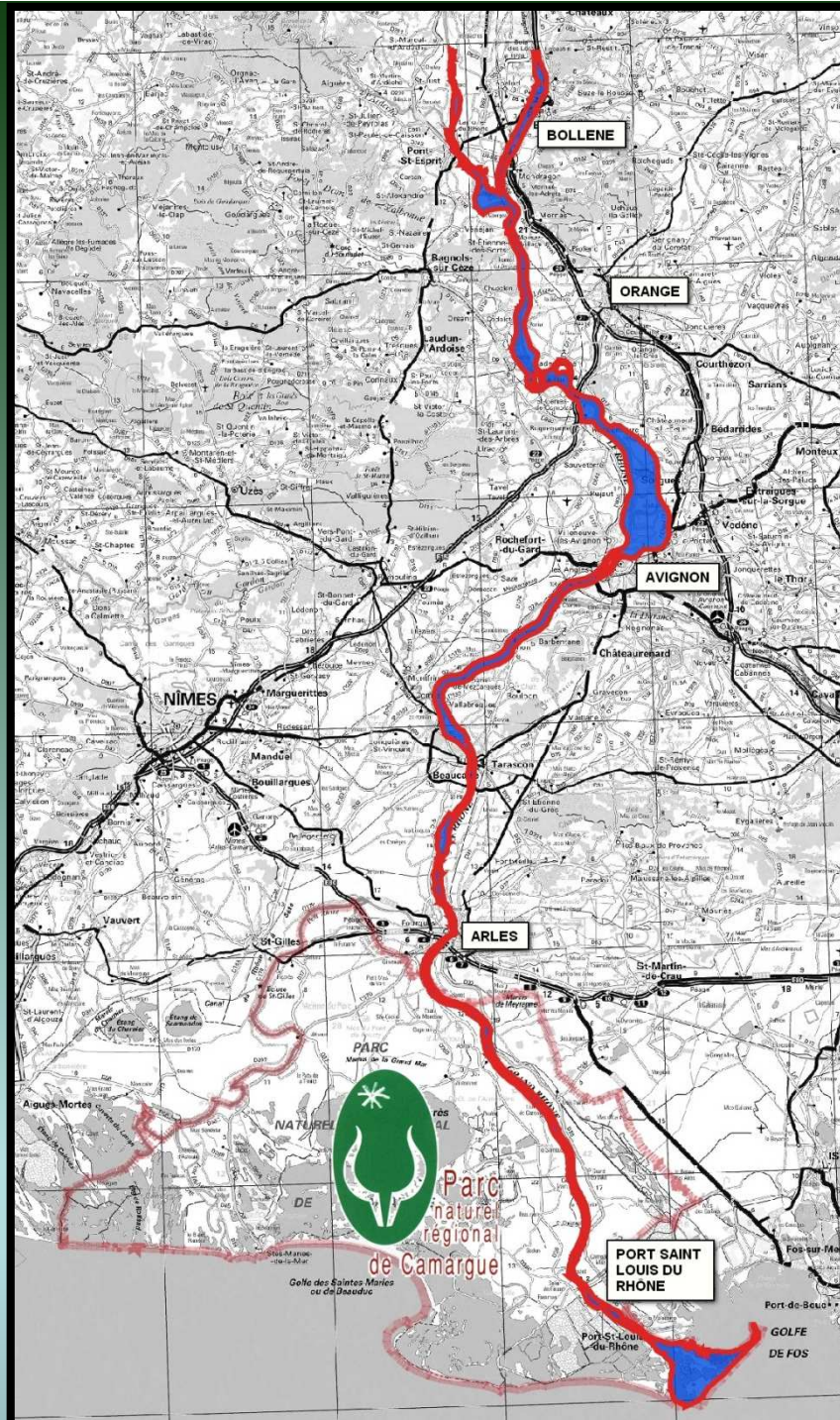
Parc naturel régional

de Camargue

COPIL RHONE AVAL - 29 NOVEMBRE 2011

## LE PÉRIMÈTRE DU SITE

Superficie linéaire de 12606 hectares (environ 150 km de linéaire) dont près de 45 km compris dans les limites du PNR de Camargue.



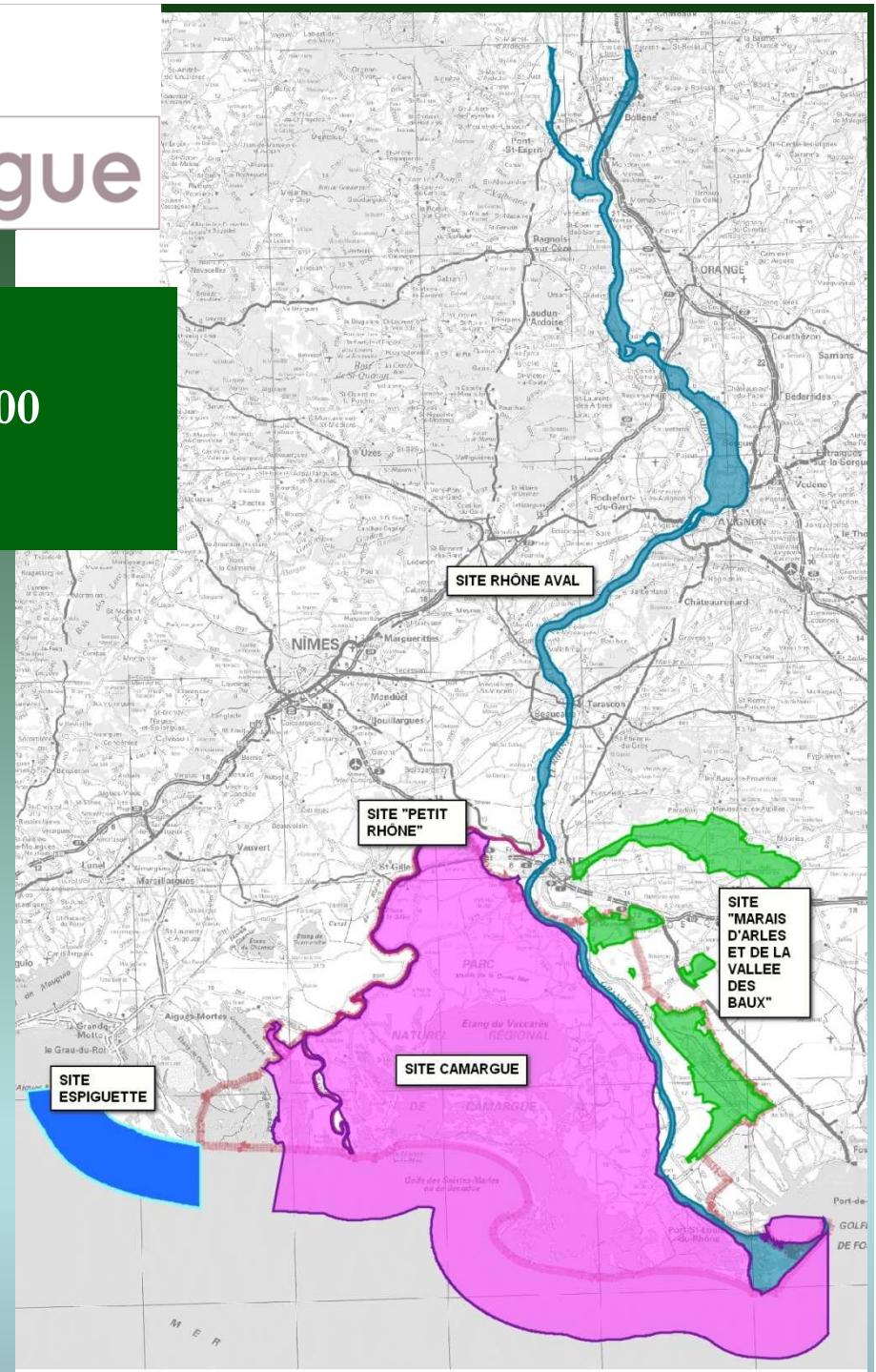
Parc naturel régional

de Camargue

COPIL RHONE AVAL - 29 NOVEMBRE 2011

## ARTICULATION AVEC LES AUTRES SITES NATURA 2000 OPERES PAR LE PNR DE CAMARGUE

Sites Natura 2000 au titre de la Directive « Habitats Faune Flore » dont le PNR de Camargue est opérateur.



Parc naturel régional

de **Camargue**

JUSQU'À PRÉSENT ...

COPIIL RHONE AVAL - 29 NOVEMBRE 2011

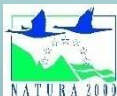
**10 septembre 2010:** le Parc est choisi comme opérateur du site par le Pré-COPIL

**6 juin 2011:** la chargée de mission pour le site est recrutée

**6 septembre 2011:** la Commission d'appels d'offres sélectionne le bureau d'étude répondant le mieux à l'offre du marché public

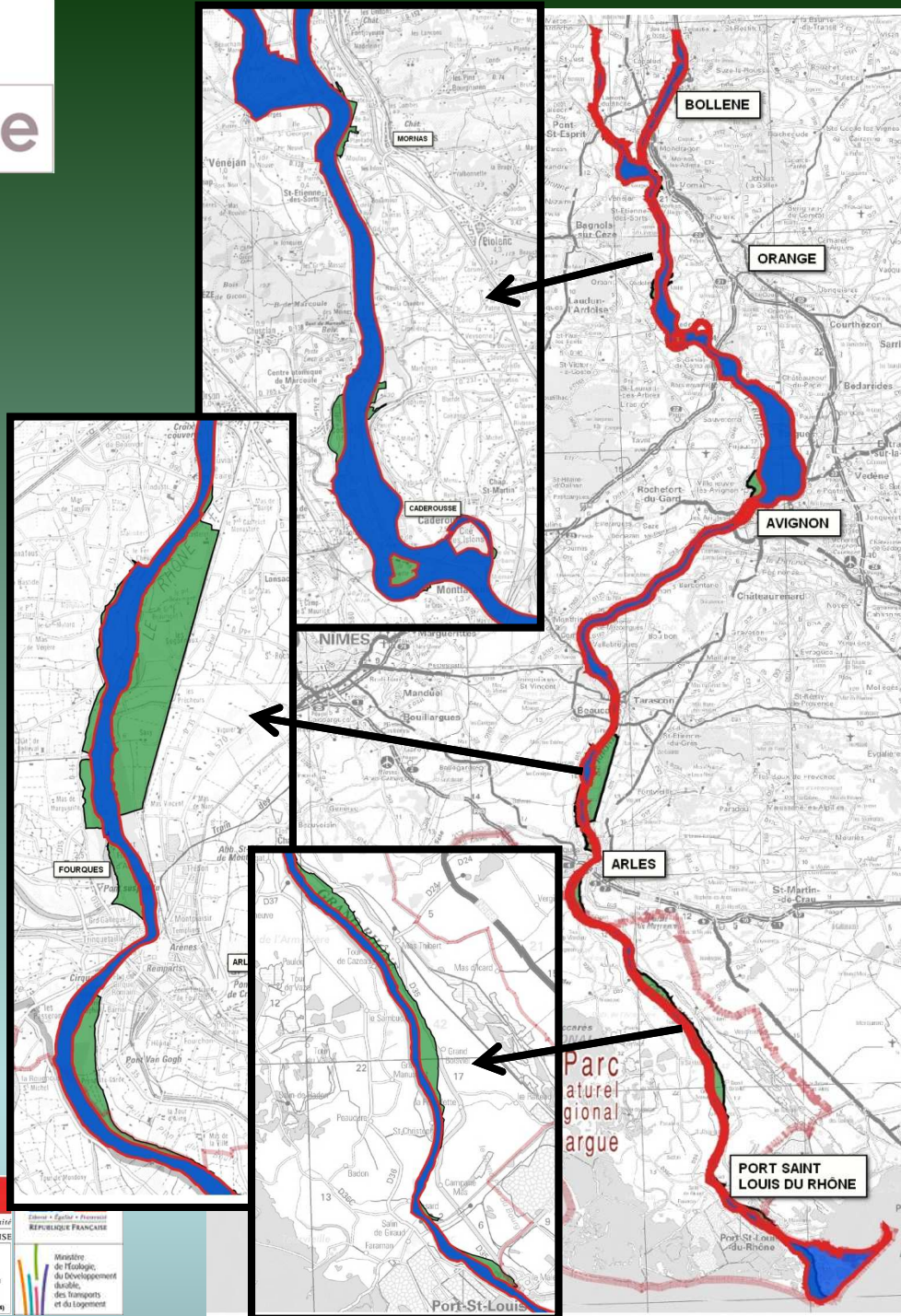
↓  
Un groupement de 6 bureaux d'études est choisi

**29 novembre 2011:** le premier comité de pilotage local est réuni



PÉRIMÈTRE D'ÉTUDE

Dans certains secteurs les limites pour effectuer les études sont plus étendues afin d'inclure des zones qui sont en lien écologique avec le site.



Parc naturel régional

de Camargue

COPIL RHONE AVAL - 29 NOVEMBRE 2011

STRUCTURE OPÉRATRICE:

PARC NATUREL RÉGIONAL DE CAMARGUE

RÔLE:

- COORDINATION DES ACTIONS,
- CENTRALISATION DES DONNÉES ET DES INFORMATIONS,
- ANIMATION DE LA CONCERTATION



# Parc naturel régional

# de Camargue

COFIL RHONE AVAL - 29 NOVEMBRE 2011

